

## Cserélni, vagy nem cserélni?

*Néhány érv és számítás, a palántanevelő tálcák cseréje mellett.*

A Nyidoter Kft dohánytermelői átlagosan évente mintegy 4.100 ha dohánytermő területre nevelnek palántát. Átlagosan, a Virginia és Burley termesztés technológiát és az utólagos palánta pótlásokat is figyelembe véve 23.000 tő kerül kiültetésre hektáronként, így az éves palánta igénye a termelői közösségnek 94,3 millió darab.

A több éves tapasztalat az, hogy átlagosan a 170 lukas tálcánként, mintegy 136 db kiültethető palántával számolhatunk, ami 80%-os kihozatalt jelent. A fent kalkulált palánta mennyiséghez így a Nyidoter Kft termelői évente közel 700.000 db tálcát vetnek be és helyeznek vízre a palántanevelő sátraikban.

A palántanevelő tálcák cseréje legkésőbb három év használat után, minden negyedik évben szükséges és elengedhetetlen. Ez azt jelenti, hogy éves szinten minimum 175.000 db tálca cseréjének kellene megtörténnie.. Technológiailag a legideálisabb a háromévenkénti csere lenne, ami évente 230-240 ezer tálca cseréjét tenné szükségessé a Nyidoter Kft dohánytermelőinél..

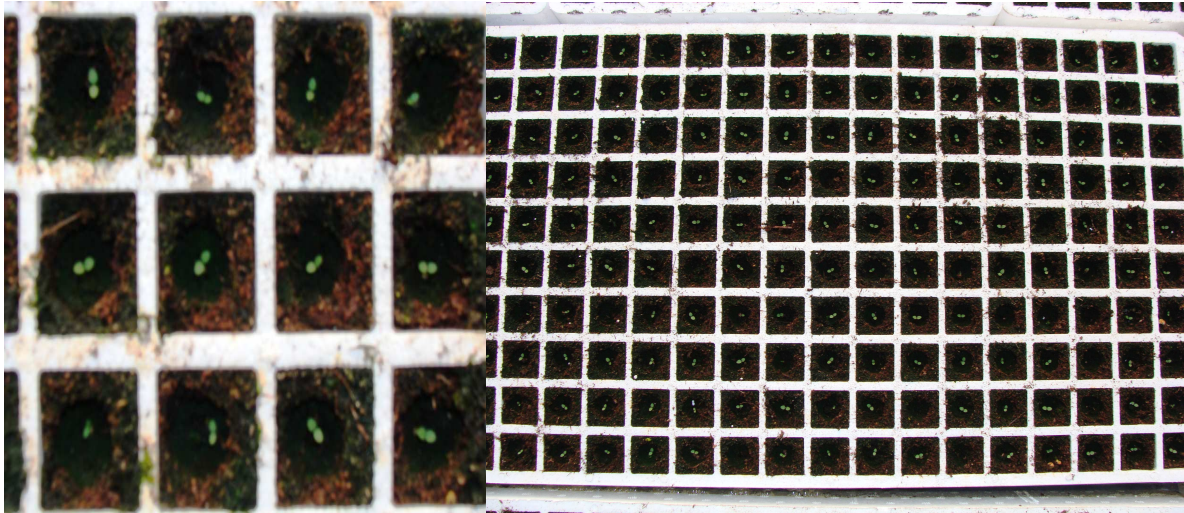
A valóság természetesen más! Az elmúlt 4-5 évben évente közel 100 ezer tálcát cseréltek le a termelők, ami 7 éves használatot jelent. A 2011. termesztési évben pozitív elmozdulás volt zen a téren, mert több mint 150 ezer db új tálca beszerzése történt meg. A tálcák cseréjének elmaradása rendkívüli mértékben veszélyezteti a termesztés sikerességét, egyáltalán nem gazdaságos, sőt költségpazarló megoldás. Az alábbiakban néhány lényeges szempont segítségével próbálom érthetőbbé tenni az álláspontomat.

**Gyakorlati tapasztalat:** A több éves tálcákban a vetőmagvak kelése jelentősen elmarad az új, vagy második éves palántanevelő tálcák kelésétől. A több éves tálcákban a kikelés előtt megjelenik egy nagytömegű és intenzív algaképződés, egyes helyeken barna és szürke moszatgombák lepik el a cellákban lévő komposzt felszínét és ezek a jelenségek a palántanevelés ideje alatt meg nem szüntethetőek. Az ilyen sátrakban már a kelés is gyengébb, a keresztállás fejlettségi stádiumban lévő palánták sárgulni kezdenek és a termelő pánikszerű növényvédelmi beavatkozásai ellenére is jelentősen megritkulnak. Itt nem emelném ki a különböző palántaágyban károsító gombákat, mert ezekkel a későbbiekben részletesebben is foglalkozunk.

**Első szempont: Tálcacsere költsége, a ki nem kelt vetőmagvak és az üres cellák komposzt költsége.**

- **Technológiai javaslatunk a háromévenkénti csere.** A Termelői Csoportnak a tálca gyártójával történt évenkénti beszállítói megállapodása alapján az elmúlt 4-5 évben a tálcák ára a tálcátöltő helyre leszállítva 140 Ft/db + ÁFA volt, így a beruházás költsége három évre 140 Ft. A sátranként lecserélt tálcákban a termelők fajtától

függően egy megközelítőleg 85%-os palánta kihozatalt tudnak nagy biztonsággal elérni. Ez azt jelenti, hogy a 170 lukas tálcából 145 db kiültethető palántát állítanak elő, természetesen a megfelelő technológiai fegyelem betartásával. Három év alatt ez 435 db palánta, így az egy palántára eső tálca költség 0,333 Ft/db. Ezzel egy időben a termelő elveszített tálcáknként 25 palántát, melynek vetőmag költsége 0,6 Ft/db, tőzeg költsége 0,4 Ft/db. Három év alatt összesen tálcáknként 75 db palántát veszítünk palántáknként 1 Ft/db vetőmag és tőzeg költséggel, ami 75 Ft/tálca. Az összes kiadás a termelő részéről ezzel a metodikával számolva 215 Ft/tálca.



- **Rossz termelői gyakorlat, 5-6-7 évenkénti tálcacsere.** Azoknál a termelőknél, akik ezt a gyakorlatot folytatják a kiszedhető palánta számuk az elvetett vetőmag 60-65%-a, ami tálcáknként 102-110 db palántát jelent. A könnyebb számolás kedvéért vegyünk 6 évet és 65%-os kihozatalt 110 db palántával. 6 év alatt a 140 Ft + ÁFA tálcat a termelő egyszer veszi meg, mellyel 660 db palántát állít elő. Évente elveszít 60 palántát, ami 6 év alatt 360 db. Ennek a vetőmag és komposzt költsége 360 Ft. A tálca beszerzéssel a termelő együttes kiadása 500 Ft hat évre, ami három évre számolva 250 Ft/tálca **Ez 16,3%-os költségtöbblet a három éves cseréhez képest.**



## **Második szempont: Tálcafertőtlenítés, megnövekedett növényvédelmi költség.**

Korábban, 2000-es termesztési szezont megelőzően a polisztirol tálcák fertőtlenítésére, zárt térben metilbromid gázt alkalmaztunk. Az európai dohánytermesztésben ezt, a környezetre igen veszélyes gázt több mint tíz éve már nem használjuk. Sajnos az egyéb fertőtlenítési eljárások korántsem olyan hatásosak, mint a gázosítás. A palánták kiszedését követően azonnal el kellene mosni a tálcákat fertőtlenítő oldatban. Itt két helytele gyakorlatot is ki kell emelni. A gyors megmártással az oldatban sajnos semmilyen fertőtlenítő hatást sem érünk el. A tálcák eredetileg is porózusak, hiszen egy habosított termékről beszélünk. Ezek a tálcák az évek alatt, a szélsőséges hőmérsékleti ingadozások és az erős fényhatás miatt öregednek, a szemcse szerkezetük fellazul, még porózusabbá válnak. Itt a különböző gombák, baktériumok és egyéb kórokozók megtapadhatnak, azokat a vizes fertőtlenítő oldat egy gyors bemártásnál nem éri el. Másik gond az, ha a termelő a palántakiszedést követően a tálcákat nem takarítja meg, azok a sátrak között halmokban található még a termesztési szezon derekán is. Ekkor a kórokozók egy része igaz, hogy elpusztul, de nagyobb részük inaktívulódik és csak a kedvező környezetre vár, hogy újra aktiválódva felszaporodjon és kifejtsen károsító hatását. Ezeknek a tálcáknak a szakszerű fertőtlenítésére minimális az esély. A következő palántanevelési szezonban a termelőnek jelentősen meg kell növelnie a gombaölő szer mennyiségét a palántanevelő sátor vizes közegében, hogy a legalább 110 db/tálca palánta kihozatalt elérhesse. A növényvédelem költsége ezekben a sátrakban akár kétszer, háromszor magasabb lehet az ajánlott technológia növényvédelmi költségénél.

## **Harmadik szempont: Ha nincs palántánk, venni kell!**

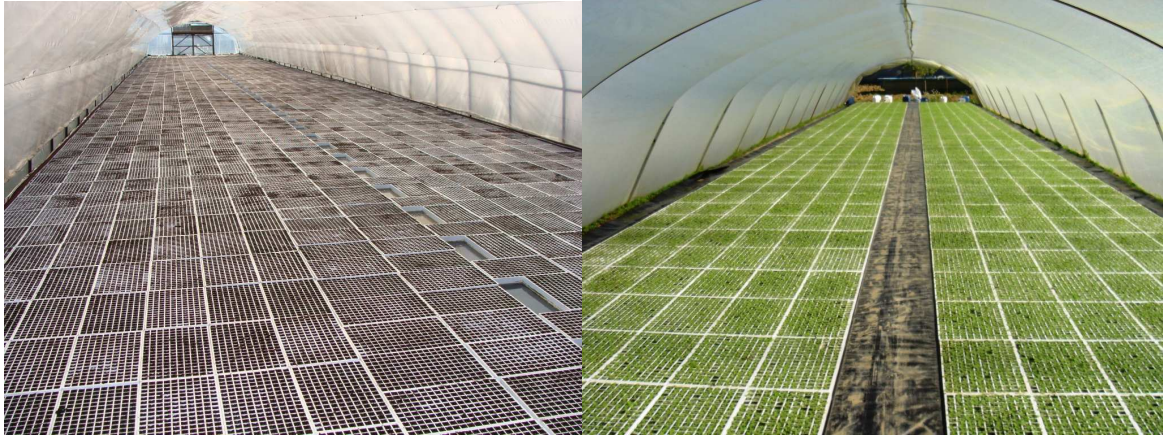
A palánta előállítás költsége termelőnként változó. Ez függ a felület nagyságától, a technológiai szinttől, valamint a végső kihozataltól. Általában úgy számolhatunk, hogy 3,5-4,0 Ft/db lehet az előállítás önköltsége. Abban az esetben, ha nem elegendő a rendelkezésre álló palánta mennyiség a leszerződött területünk beültetésére, palántát kell vásárolnunk a saját palántanevelő felületünk mellett. Az árupalánta ára 4,8 Ft/db, ami 0,8-1,3 Ft/db értékkel magasabb a saját előállításúnál. A alkalmazott felvásárlási árképzésnél a termelőnek alapvető érdeke, hogy a leszerződött területét maradéktalanul ültesse be és arról a legmagasabb elérhető termést takarítsa be. Ehhez viszont a maximális tőszám biztosítására van szüksége.

## **Negyedik szempont: Palántaügyi betegségek a szántóföldön.**

Sok esetben a termelő egy kiültetési hideg, csapadékos időjárási periódust követve azt veszi észre, hogy az ültetvénye már három hetes, de még semmit sem fejlődött, sőt a levelek megöregedtek, vörösesbarna foltok találhatóak rajtuk. Az ilyen töveket felhúзва a száron olajosbarna foltokat, beszáradt rothadásfoltokat találhatunk, vagy a gyökérzet jelentős része elhalt elfeketedett. Itt is sok esetben a palántaneveléshez kell visszatekintnünk, és a fertőzés eredetét a palántaügyben és a több éven át használt, nem megfelelő módon fertőtlenített tálcákban kell keresni. Ilyen tünetek a baktériumos szárothadás (*Erwinia carotovora* sp. *atroseptica*), a gombás palántadőlés (*Rhizoctonia solani*, *Pythium de Baryanum*, *Olpidium brassicae*, *Alternaria* spp., *Fusarium* spp.), vagy a legtöbb gondot okozó dohány fekete gyökérrothadása (*Thielaviopsis basicola*) idézhetnek



elő. Az ilyen fertőzésekben szenvedő ültetvények jelentősen lemaradnak az egészséges ültetvényektől, teljesítő képességük minimális, és a termelő árbevétele nem fedezi majd az éves termesztési költségét.



Bízom benne, hogy a felvetett szempontjaim meggyőzik a termelők jelentős részét és a technológiailag szükséges tálcacsere a 2012. termesztési szezonban mind több termelőnél megvalósul.

Fekete Tibor, ULT Magyarország Zrt. Nyíregyháza 2011. Április 4.